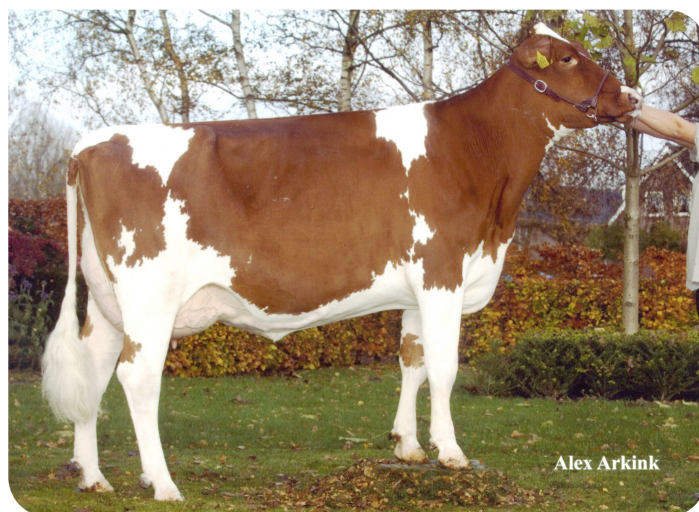




Alger Meekma

- + Veel capaciteit
- + Fraaie uiers
- + Goede productie
- + Fraaie sterke koeien
- + Gezonde uiers
- + Roodfactor

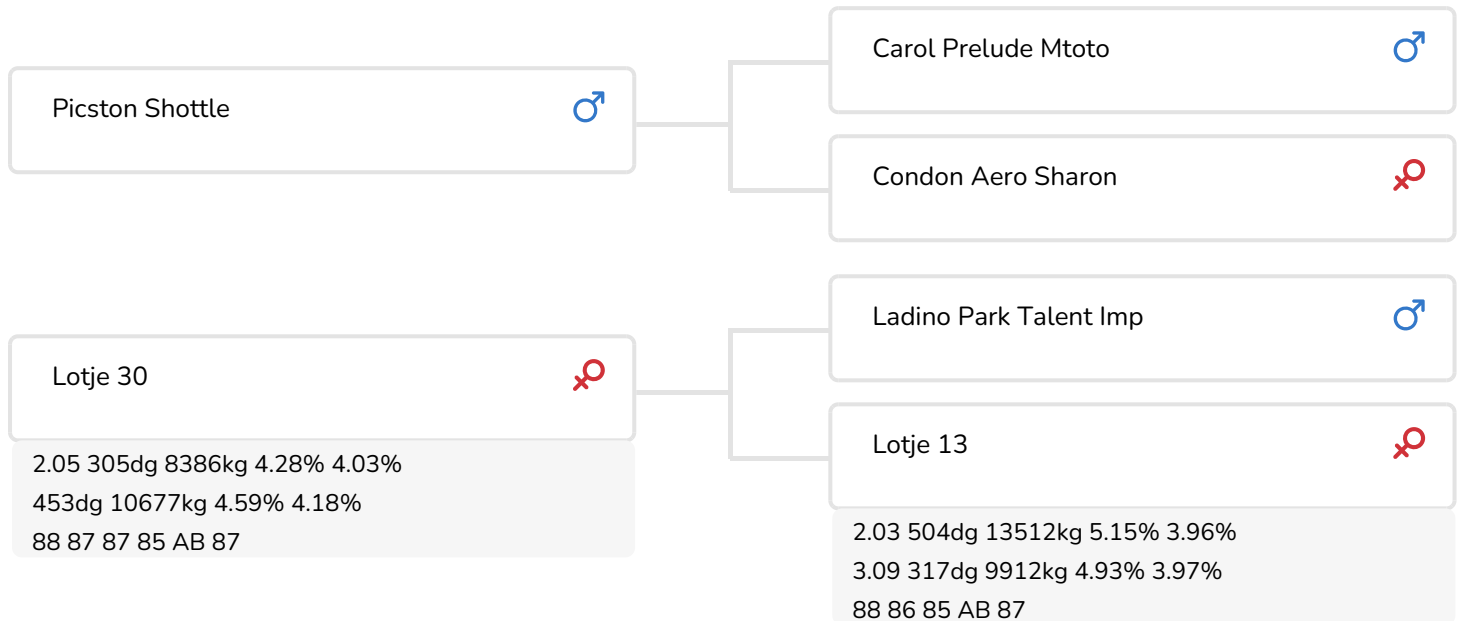


Alex Arkink

Lotje 43
(halfzus van de grootmoeder van Albiorix rf)

STIERINFO

| | | | |
|--------------|--------------|---------------|------------|
| Naam | Albiorix RF | Geboortedatum | 2007-01-23 |
| Levensnummer | NL 471838726 | Draagtijd | 292 |
| Stiercode | 36707 | Kappa caseïne | AA |
| aAa code | 156432 | Beta caseïne | A2/A2 |
| Kleur | ZB | Koe familie | Lotje |
| Bloedvoering | 100% HF | Kleur rietje | Wit |



Gerrie 83 (v. Albiorix rf)
 (foto als 2de kalfs)
 Eig.: Dhr. A. Bouwman, Nieuwleusen



Vera 886 (v. Albiorix rf)
 Eig.: Dhr. M.J.M. Vriend, Zuidermeer

FOKWAARDE INDEXEN

| | | |
|------|------|------------|
| NVI | INET | Levensduur |
| -281 | -319 | -327 |

PRODUCTIEVERERVING

| | | | | | |
|---------|-------|---------|--------|----------|------|
| % Betr | DCHT | BEDR | | | |
| 99 | 1603 | 572 | | | |
| Kg melk | % vet | % eiwit | Kg vet | Kg eiwit | Inet |
| -706 | -0.18 | -0.19 | -46 | -42 | -319 |

KENMERKEN STIER

| | | |
|---------------|--|-----|
| Geboortegemak | | 92 |
| Lvh. Geboorte | | 95 |
| Vleesindex | | 102 |

DOCHTERS

| | | |
|------------------|--|-----|
| Vruchtbaarheid | | 93 |
| NR | | 94 |
| Tussenkalf tijd | | 93 |
| Afkalfgemak | | 101 |
| Lvh. Afkalven | | 92 |
| Persistentie | | 98 |
| Laatrijphheid | | 93 |
| Uiergezondheid | | 93 |
| Celgetal | | 95 |
| Melksnelheid | | 101 |
| Robotefficiëntie | | 100 |
| Robotinterval | | 100 |
| Robotgewenig | | 100 |
| Klauwgezondheid | | 94 |
| Karakter | | 103 |
| Lichaamsgewicht | | 106 |

EXTERIEUR VERERVING

| | | |
|--------|------|------|
| % Betr | Dcht | Bedr |
| 99 | 374 | 173 |

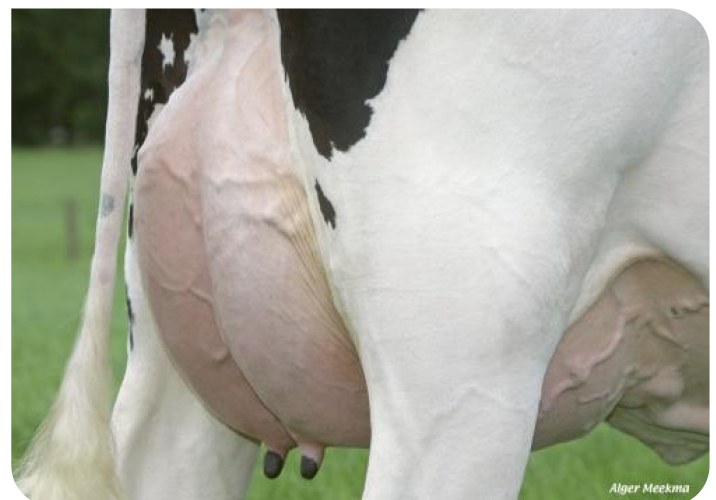
OVERIGE EIGENSCHAPPEN

| | | |
|----------------------|--|-----|
| Frame | | 105 |
| Uier | | 99 |
| Beenwerk | | 94 |
| Totaal Exterieur | | 98 |
| Hoogtemaat | | 103 |
| Voorhand | | 107 |
| Inhoud | | 109 |
| Openheid | | 107 |
| Conditie | | 103 |
| Kruisligging | | 102 |
| Kruisbreedte | | 102 |
| Beenstand achter | | 92 |
| Beenstand zij | | 100 |
| Klauwhoek | | 104 |
| Voorbeenstand | | 101 |
| Beengebruik | | 94 |
| Vooruieraanhechting | | 100 |
| Voorspeenplaatsing | | 102 |
| Speenlengte | | 107 |
| Uierdiepte | | 96 |
| Achteruierhoogte | | 99 |
| Ophangband | | 102 |
| Achterspeenplaatsing | | 101 |
| Uierbalans | | 106 |



Renske 147 (v. Albiorix rf)

Eig.: Mts. v.d Poppe- v.d Putten, Doornspijk



Uier van Renske 147 (v. Albiorix rf)

Eig.: Mts. v.d Poppe- v.d Putten, Doornspijk



Albiorix rf dochtergroep
Gorinchem 2011



Albiorix rf dochtergroep
Hardenberg 2013



Renske 148 (v. Albiorix rf)
Eig.: Mts. v.d Poppe- v.d Putten, Doornspijk



Ant 266 (v. Albiorix rf)
Eig.: Firma J.C. Wester, Opmeer



Grashoek Silke 136 (v. Albiorix rf)
(foto als 2de kalfs)
Eig.: Melkveebedrijf Grashoek b.v., Grashoek



Jansje 607 (v. Albiorix rf)
Eig.: Firma de Groot, Everdingen