



Alger Meekma

Fokker: Mts. Bongers-Hilkens, Kessel-eik

- + Scoort zeer goed voor % eiwit
- + Brede dochters met een spiertje extra
- + Robotgeschikt
- + Kappa caseïne BB
- + Beta-caseïne A2/A2

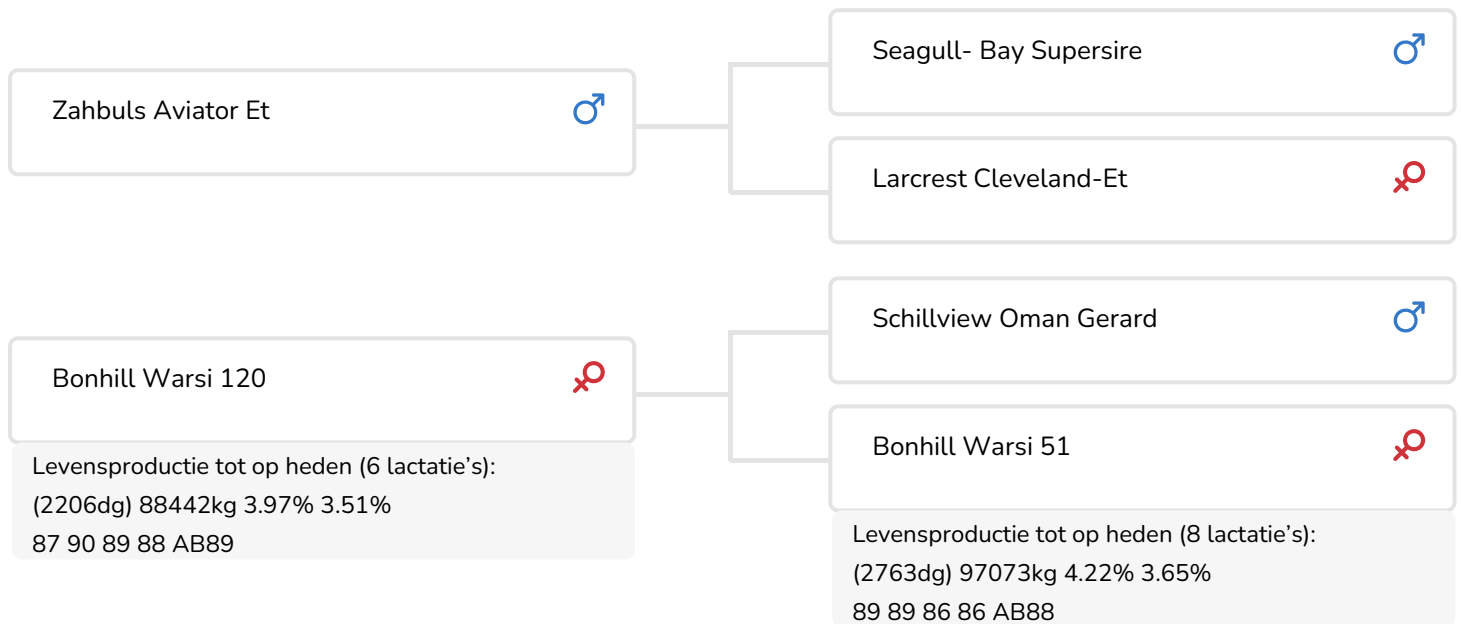


Els Korsten

Bonhill Warsi 19
(overgrootmoeder van Bonhill Winsome)

STIERINFO

Naam	Bonhill Winsome	Geboortedatum	2019-01-28
Levensnummer	NL 675598365	Draagtijd	280
Stiercode	361181	Kappa caseïne	BB
PFW code	B	Beta caseïne	A2/A2
aAa code	153	Koe familie	Warsi
Kleur	ZB	Kleur rietje	Lichtblauw
Bloedvoering	100% HF		



De melktypische (aAa 153) Bonhill Winsome (Aviator x Gerard x Ramos) heeft met de Warsi-lijn (via moederskant) en de Cosmopolitan-lijn (via vaderskant) twee top koefamilies in zijn pedigree. Een beste productie, zeer goed exterieur en een top duurzaamheid, alles is in zijn afstamming terug te vinden. Daarnaast beschikt Winsome ook nog over de gunstige eiwitvarianten A2A2 (beta-caseïne) en BB (kappa-caseïne).

De Noord- Amerikaanse Aviator tekent voor het vaderschap van Winsome. Deze stier is een echte allrounder. Een prima productie-vererving (plussen voor zowel melk als vet- en eiwitgehalte) en goed exterieur vallen hem ten deel. Daarnaast is het een specialist op het gebied van de secundaire kenmerken (uiergezondheid, vruchtbaarheid en duurzaamheid).

Winsome's moederlijn heeft op vele fronten al van zich doen spreken. Op keuringsgebied, op stierengebied (met fokstieren als o.a. Effort en Mason RF) en natuurlijk in de melkstal. Het beste exterieur van de koeien uit de bekende Warsi-lijn (89 x 88 x 90 x 86 x 88 x 87 x 90) heeft op keuringsgebied al geleid tot prachtige resultaten (tot een reserve kampioenstitel op de NRM aan toe). Deze betreffende koe is Warsi 20, een volle zus van Winsome's overgrootmoeder Warsi 19. De excellente Warsi 19 produceerde meer dan 100.000 kg melk en...

FOKWAARDE INDEXEN

NVI	INET	Levensduur
-3	-47	214

PRODUCTIEVERERVING

% Betr	DCHT	BEDR			
92	128	63			
Kg melk	% vet	% eiwit	Kg vet	Kg eiwit	Inet
-357	-0.05	0.17	-20	3	-47

KENMERKEN STIER

Geboortegemak		98
Lvh. Geboorte		100
Vleesindex		106

DOCHTERS

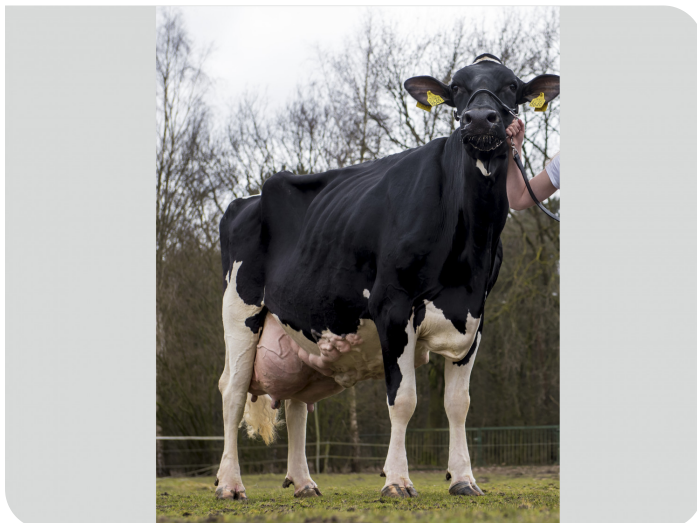
Vruchtbaarheid		103
NR		102
Tussenkalf tijd		104
Afkalfgemak		103
Lvh. Afkalven		102
Persistentie		95
Laatrijphheid		101
Uiergezondheid		102
Celgetal		100
Melksnelheid		103
Robotefficiëntie		103
Robotinterval		98
Robotgewennig		101
Klauwgezondheid		98
Karakter		102
Lichaamsgewicht		108

EXTERIEUR VERERVING

% Betr	Dcht	Bedr
80	11	7

OVERIGE EIGENSCHAPPEN

Frame		101
Uier		102
Beenwerk		96
Totaal Exterieur		100
Hoogtemaat		103
Voorhand		107
Inhoud		101
Openheid		98
Conditie		108
Kruisligging		93
Kruisbreedte		105
Beenstand achter		97
Beenstand zij		97
Klauwhoek		102
Voorbeenstand		103
Beengebruik		97
Vooruieraanhechting		105
Voorspeenplaatsing		97
Speenlengte		101
Uierdiepte		105
Achteruierhoogte		97
Ophangband		98
Achterspeenplaatsing		96
Uierbalans		99



Bonhill Warsi 51
(grootmoeder van Bonhill Winsome)

