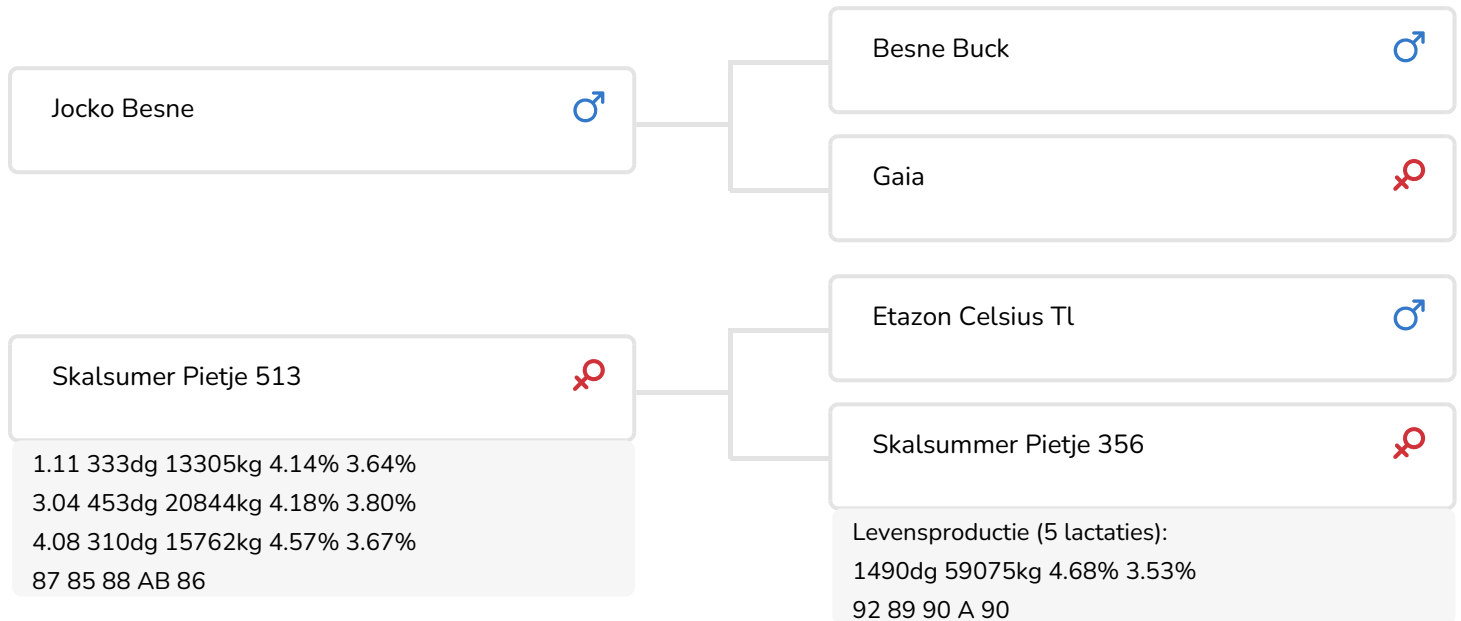




Skalsumer Pietje 513 (AB 86)  
(moeder van Jorryn)

## STIERINFO

Naam	Skalsumer Jorryn	Geboortedatum	2001-03-14
Levensnummer	NL 330874052	Draagtijd	281
Stiercode	36487	Kappa caseïne	AA
aAa code	435162	Beta caseïne	A2/A2
Kleur	ZB	Koe familie	Pietje
Bloedvoering	100% HF	Kleur rietje	Geel



De zeer goed ontwikkelde, fraai gelijkende stier Skalsumer Jorryn (Jocko Besne x Celsius x Sunny Boy) is voorzien van een ruime middenhand en beste benen. Jorryn combineert de top uit Frankrijk (via zijn vader Jocko Besne) met het beste uit Nederland (de Pietje- ofwel de Sunny Boy-familie).

Zoals hierboven al is genoemd is zijn vader van franse origine, alhoewel de stieren in zijn afstamming een Noord Amerikaanse achtergrond hebben. Jocko Besne is internationaal als stiervader gebruikt. Hij vererft veel melk met een nauwe vet- eiwitverhouding en combineert dit met best exterieur. Zijn exterieurvererving is over de hele lijn zeer goed te noemen, met daarbij uitzonderlijke scores voorframe en beenwerk.

Wanneer we het hebben over koefamilie's en fokkoeien, dan zijn we bij de moederlijn (de Pietje's) van Jorryn, en dan in het bijzonder zijn grootmoeder Pietje 356, aan het juiste adres. Deze Pietjestam, ook wel bekend als de Sunny Boy-familie, blinkt uit in degelijkheid (86 x 90 x 89 x 90) en productiviteit.

Een van de opvallendste koeien van de laatste jaren uit deze stam is de excellente Sunny Boy-dochter Pietje 356 (de grootmoeder van Jorryn). Pietje 356 was niet alleen zelf bijzonder productief en in het bezit van zeer goed exterieur, ze wist dit ook door te geven aan...

## FOKWAARDE INDEXEN

NVI	INET	Levensduur
-75	-45	-185

## PRODUCTIEVERERVING

% Betr	DCHT	BEDR			
99	6655	1992			
Kg melk	% vet	% eiwit	Kg vet	Kg eiwit	Inet
210	-0.28	-0.06	-18	2	-45

## KENMERKEN STIER

Geboortegemak		103
Lvh. Geboorte		102
Vleesindex		98

## DOCHTERS

Vruchtbaarheid		100
NR		103
Tussenkalf tijd		97
Afkalfgemak		91
Lvh. Afkalven		100
Persistentie		101
Laatrijphheid		97
Uiergezondheid		89
Celgetal		89
Melksnelheid		102
Robotefficiëntie		101
Robotinterval		101
Robotgewenig		98
Klauwgezondheid		101
Karakter		105
Lichaamsgewicht		88

## EXTERIEUR VERERVING

% Betr	Dcht	Bedr
99	2126	767

## OVERIGE EIGENSCHAPPEN

Frame		91
Uier		91
Beenwerk		99
Totaal Exterieur		90
Hoogtemaat		90
Voorhand		89
Inhoud		95
Openheid		98
Conditie		90
Kruisligging		99
Kruisbreedte		96
Beenstand achter		96
Beenstand zij		100
Klauwhoek		98
Voorbeenstand		91
Beengebruik		100
Vooruieraanhechting		86
Voorspeenplaatsing		97
Speenlengte		102
Uierdiepte		85
Achteruierhoogte		99
Ophangband		98
Achterspeenplaatsing		96
Uierbalans		104



Metha 400 (AB 86) (v. Jorryn)  
(foto als 2de kalfs)

Eig.: Mts. L.C. & E.L. & M.E.J. Kramer - Zuurbier, Assendelft



Jeni (v. Jorryn)

Eig.: Dhr. Cédric Sieber, Oberdorf (CH)



Metha 400 (AB 86) (v. Jorryn)

(foto als vaars)

Eig.: Mts. L.C. & E.L. & M.E.J. Kramer - Zuurbier, Assendelft

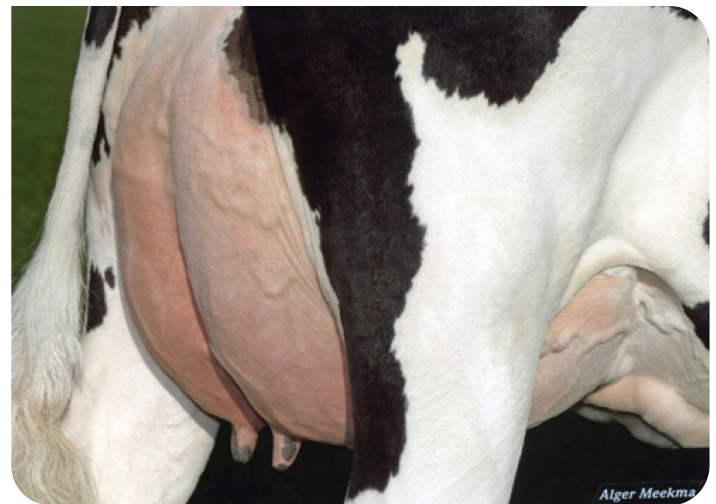


Dochtergroep Jorryn NRM 2006



Claudia 13 (AB 85) (v. Jorryn)

Eig.: Mts. Schenning v.d. Heyden, Bladel



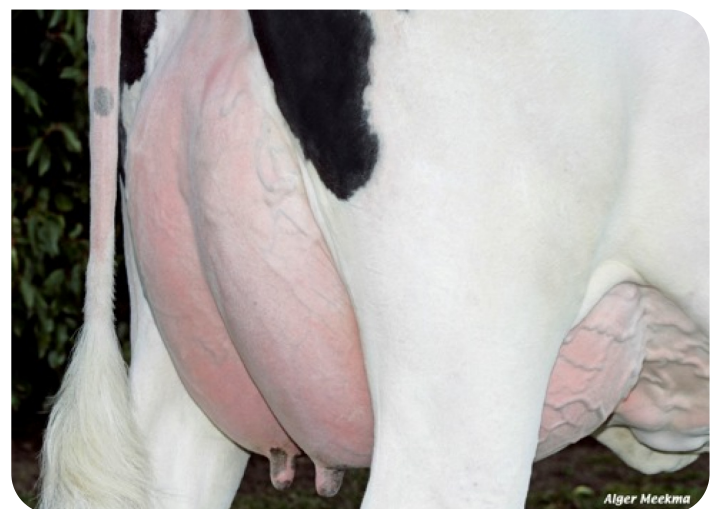
Uier (AB 87) van Claudia 13 (v. Jorryn)

Eig.: Mts. Schenning v.d. Heyden, Bladel



Fleurtje 1 (AB 85) (v. Jorryn)

Fokker: Mts. G.A. & P. van Beest, Lienden



Uier (AB 85) van Fleurtje 1 (v. Jorryn)

Fokker: Mts. G.A. & P. van Beest, Lienden